

# Come differenziare correttamente i rifiuti



## SECCO NON RICICLABILE

cartoni per bevande, plastica varia (esclusi i contenitori per liquidi e gli imballaggi), piatti, bicchieri e posate di plastica, collant, giocattoli, accendini, lamette, siringhe, guanti in gomma, spazzolini, cassette audio-video, pannolini e assorbenti, spugne, lettiere per animali...



**case singole:** sacchi grigi forniti dal Comune  
**condomini:** bidone grigio

porta a porta **3 VOLTE ALLA SETTIMANA**

**Vietato usare buste della spesa non trasparenti e qualsiasi altro tipo di sacchetti.**



## UMIDO ORGANICO

scarti organici da cucina, avanzi di cibo, gusci d'uovo, fondi di caffè e filtri di tè, fiori recisi, pane vecchio, carta da cucina e fazzoletti di carta, ceneri spente da caminetti, capelli, unghie, tappi di sughero...



**case singole:** sacchetto biodegradabile nel mastello marrone  
**condomini:** sacchetto biodegradabile nel bidone marrone

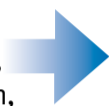
porta a porta **3 VOLTE ALLA SETTIMANA**

**Non introdurre cibi caldi. Vietato utilizzare sacchetti non biodegradabili.**



## IMBALLAGGI IN PLASTICA, ALLUMINIO E BARATTOLAME

bottiglie di bevande e flaconi di detersivi, vasetti dello yogurt, vaschette, polistirolo, buste, borsette, sacchi e sacchetti in nylon, lattine in acciaio e alluminio, scatolette in banda stagnata, contenitori e tubetti in metallo (es tonno, mais, pelati)...



**case singole:** sacco giallo  
**condomini:** bidone giallo

porta a porta **1 VOLTA ALLA SETTIMANA**

**Non introdurre oggetti in plastica (solo imballaggi). Sciacquare bene prima di conferire e schiacciare la plastica per ridurre il volume.**



## CARTA E CARTONE

giornali, libri, quaderni, cartoni piegati, imballaggi e scatole di carta, cartoncino e cartone e fogli pubblicitari...



**case singole:** impachettata ed accatastata  
**condomini:** bidone bianco

porta a porta **1 VOLTA ALLA SETTIMANA**

**Schiacciare le scatole per ridurre il volume.**



## VETRO

bottiglie in vetro, vasi e barattoli in vetro, bicchieri...



**case singole:** nel bidoncino verde  
**condomini:** bidone verde

porta a porta **1 VOLTA ALLA SETTIMANA**

**Non conferire ceramica, porcellana, specchi, lampadine. Non usare sacchetti.**



## PERICOLOSI, PILE E FARMACI

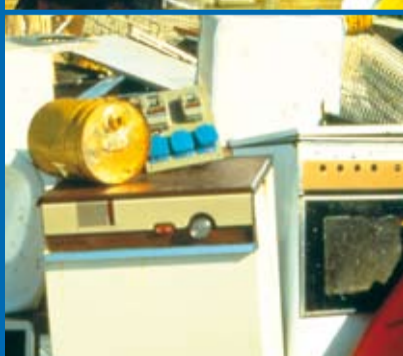
pile, batterie (no batterie d'automobili), farmaci scaduti (no siringhe e sacchi per dialisi), toner, contenitori "T" e/o "F", contenitori per vernici, luci al neon...



• appositi contenitori dislocati sul territorio (bar tabacchi, supermercati, farmacie, distretti sanitari)

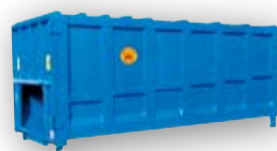
• presso le **stazioni ecologiche**

**Non introdurre contenitori in cartone e cartoncino.**



## RIFIUTI INGOMBRANTI

frigoriferi, congelatori, tv, computer, lavatrici, divani, poltrone, mobili, materassi, reti, altri oggetti metallici...



• ritiro gratuito **LUNEDÌ, MERCOLEDÌ e VENERDÌ** (dalle ore 14.30 alle ore 17.30) su chiamata al

**NUMERO VERDE 800 357850** - 0784.295071 - 0784.296032

• presso le **stazioni ecologiche**

## Le regole del porta a porta

**1** rispettare i giorni e le modalità di raccolta del porta a porta

**2** tenere su area privata i contenitori e i sacchi

**3** esporre i contenitori o i sacchi fronte strada (solo se pieni) entro le ore **8.00** del giorno di raccolta

**4** ritirare i contenitori dopo che è avvenuto lo svuotamento

Una volta finiti i sacchetti per ogni tipologia di rifiuto telefonare a

**NUMERO VERDE 800 357850**

• 0784.295071 • 0784.296032